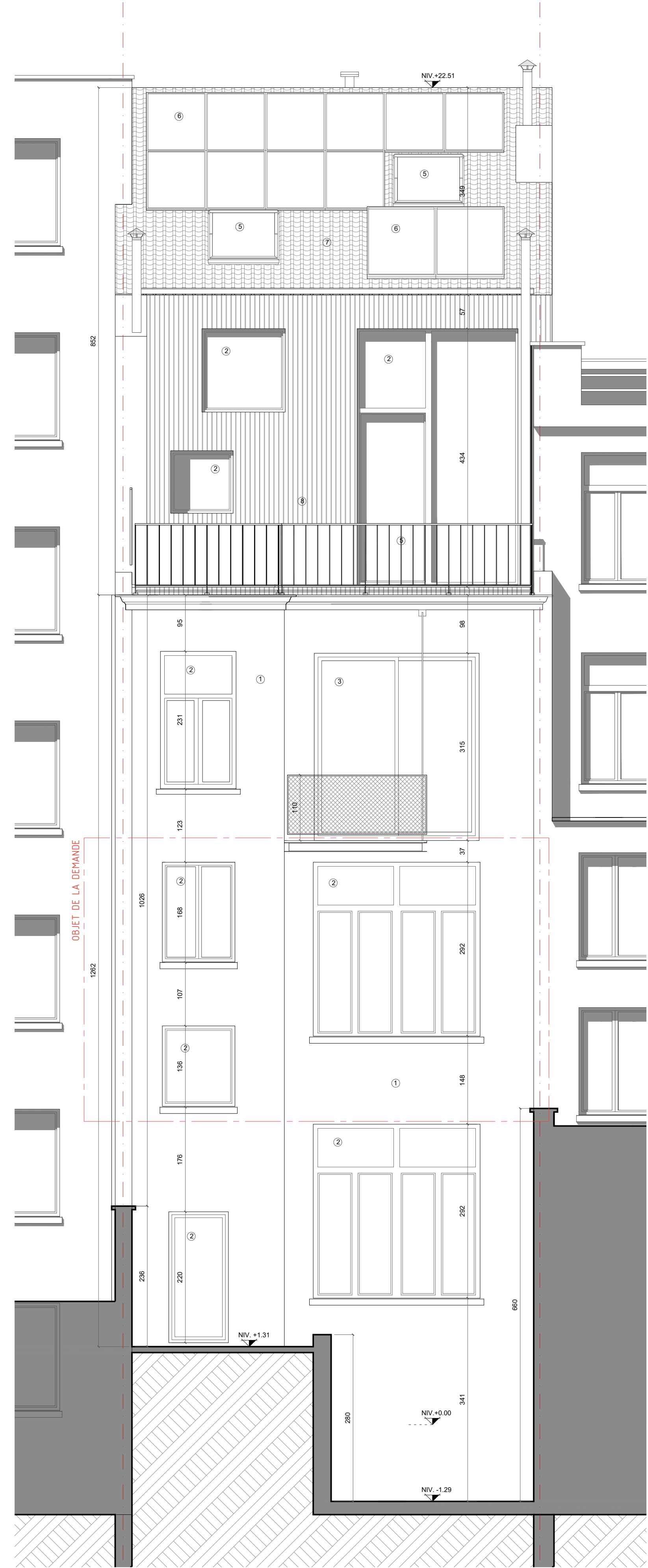
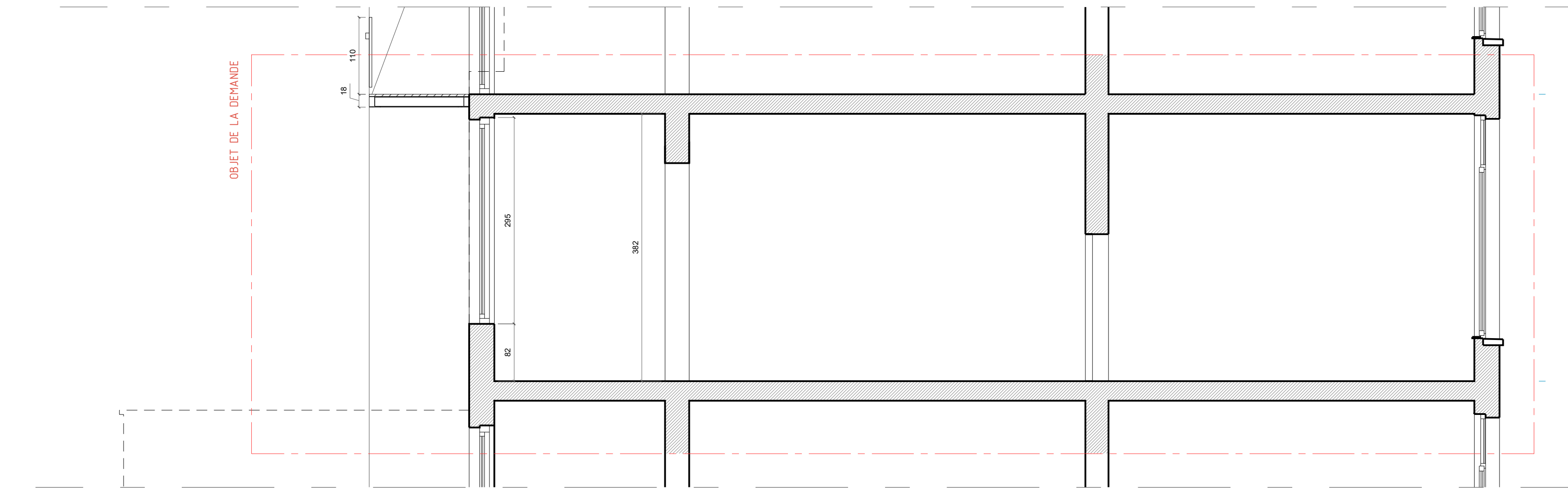


SITUATION DE DROIT

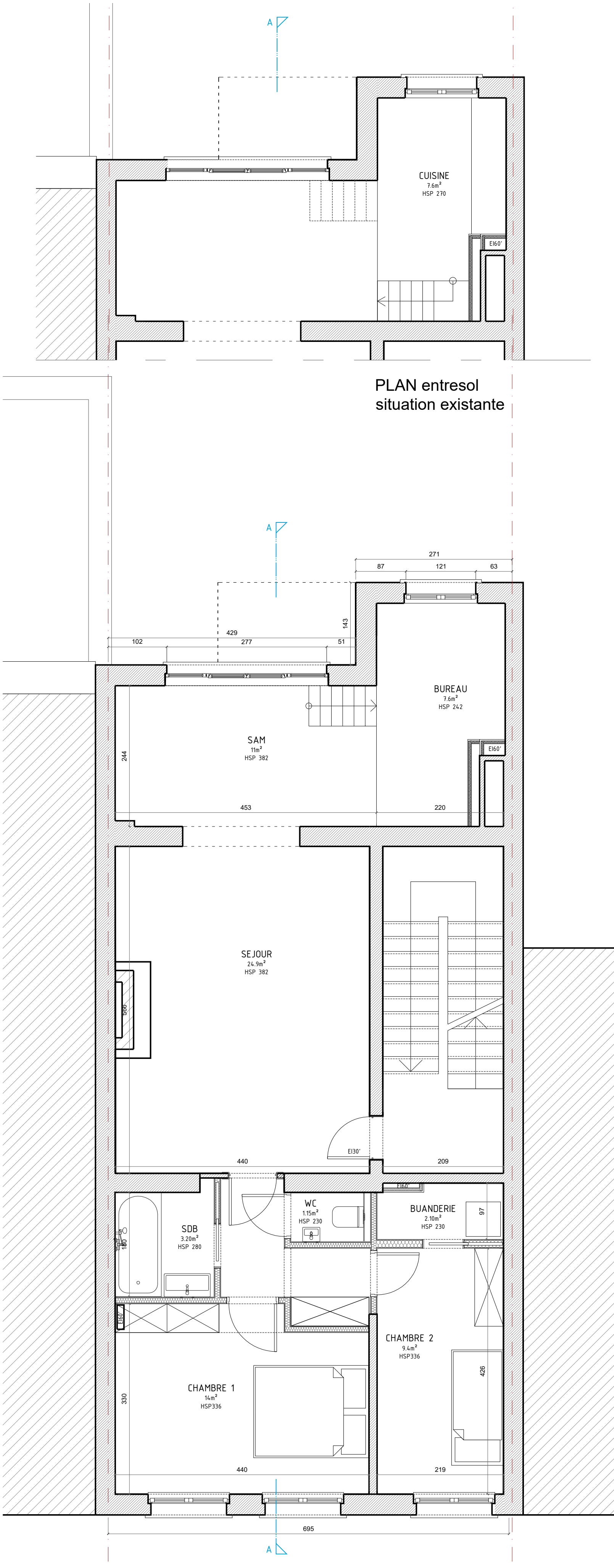


FACADE ARRIERE
situation existante

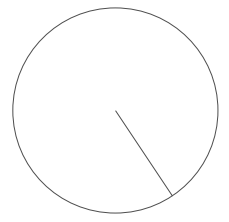
LEGENDE
1- enduit teinte claire
2- châssis PVC teinte blanc
3- châssis en aluminium teinte claire
4- garde-corps en verre
5- fenêtre de toit
6- panneaux solaires
7- tuiles



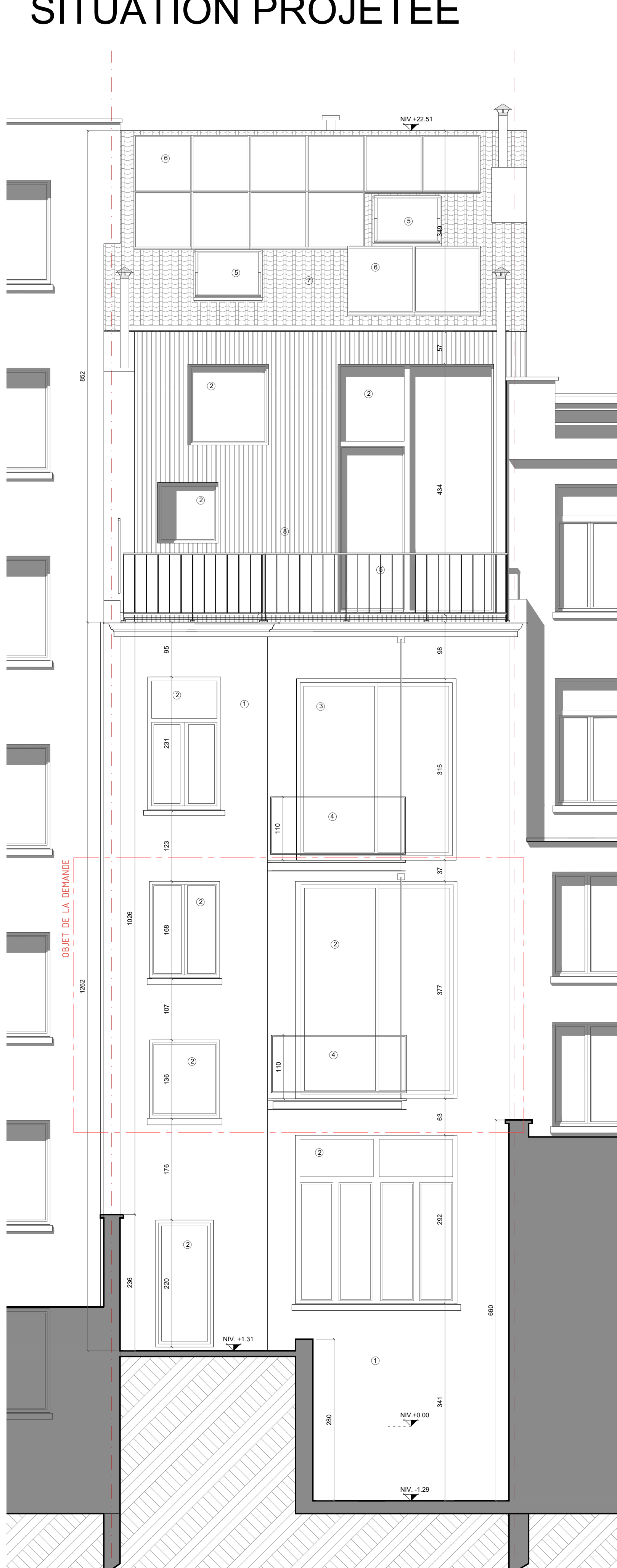
COUPE AA
situation existante



PLAN R+1
situation existante

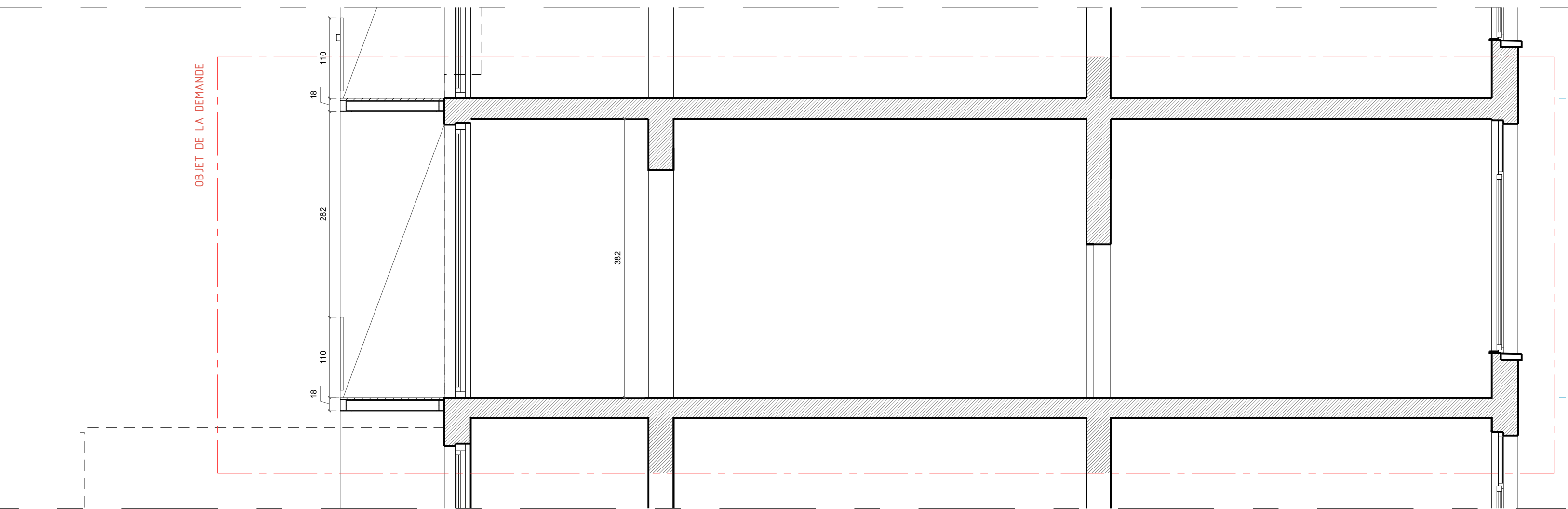


SITUATION PROJETEE

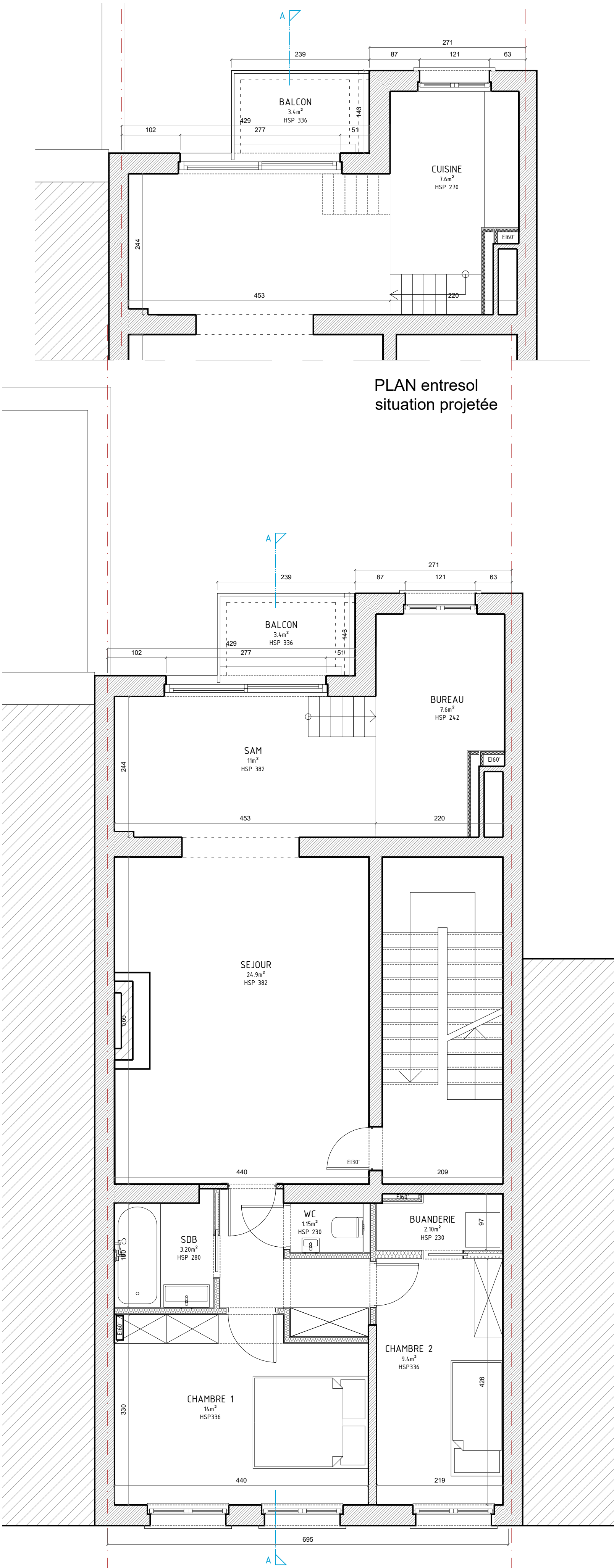


FACADE ARRIERE
situation projetée

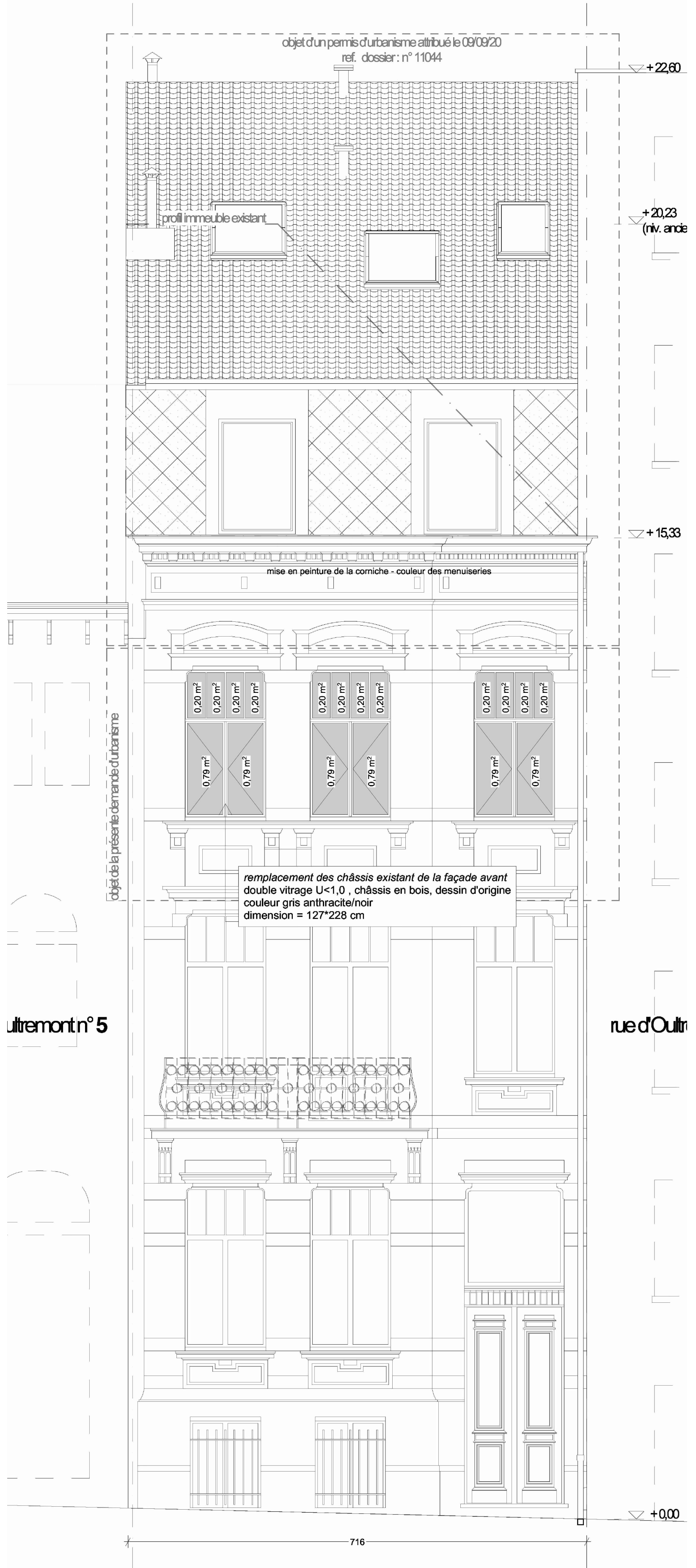
LEGENDE
1- enduit teinte claire
2- châssis PVC teinte blanc
3- châssis en aluminium teinte claire
4- garde-corps en verre
5- fenêtre de toit
6- panneaux solaires
7- tuiles



COUPE AA
situation projetée



PLAN R+1
situation projetée

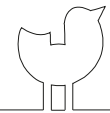


FACADE AVANT
situation existante et projetée (inchangée)

REGION DE BRUXELLES CAPITALE
COMMUNE D'ETTERBEEK
Permis d'urbanisme

Situation de droit et projetée

Architecte :



Maître de l'ouvrage :

Adresse du chantier: Rue d'Oultremont 3
1140 Etterbeek

Indice	Date	Remarques
A	11/12/2025	Permis d'urbanisme

Référence : PERMIS D'URBANISME	Indice : A	Dossier : 2516	1/1
SITUATION DE DROIT SITUATION PROJETEE	DESSINE PAR: APPROUVE PAR:	ECHELLE : 1/ 50 mm	PU